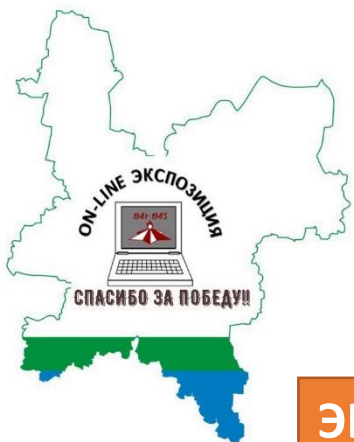




Со станции Шлаковая п. Песковка Омутнинского района Кировской области в 1941 году на фронт отправилась 62-я Отдельная Морская стрелковая бригада. В 1942 году бригада вела ожесточенные бои под Старой Руссой, участвовала в прорыве обороны противника.

Экспозиция собранная в ходе работы поискового отряда «Факел»





ЭКСПОЗИЦИЮ ПОСЕТИЛИ
БОЛЕЕ 800 ЧЕЛОВЕК

ПРОБЛЕМА



Территориальная
недоступность

Экспозиция может
быть разобрана





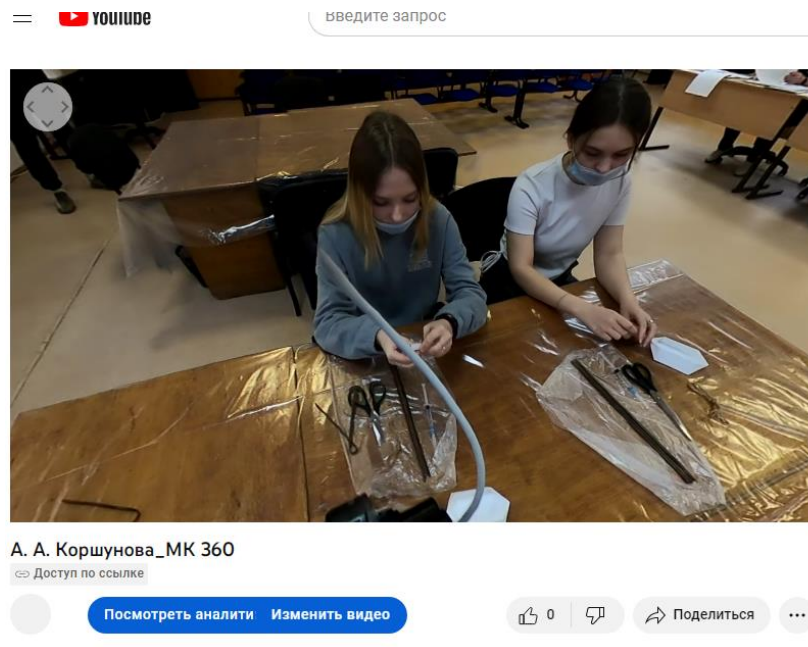
Реализация на базе музейной экспозиции колледжа проекта «Создание мультимедийной on-line экспозиции посвященной подвигу на Северо-Западном фронте 62 отдельной стрелковой бригады»





СОЗДАНИЕ ON-LINE ЭКСПОЗИЦИИ

ОЦЕНКА ИМЕЮЩИХСЯ КОМПЕТЕНЦИЙ



Виртуальные туры 360

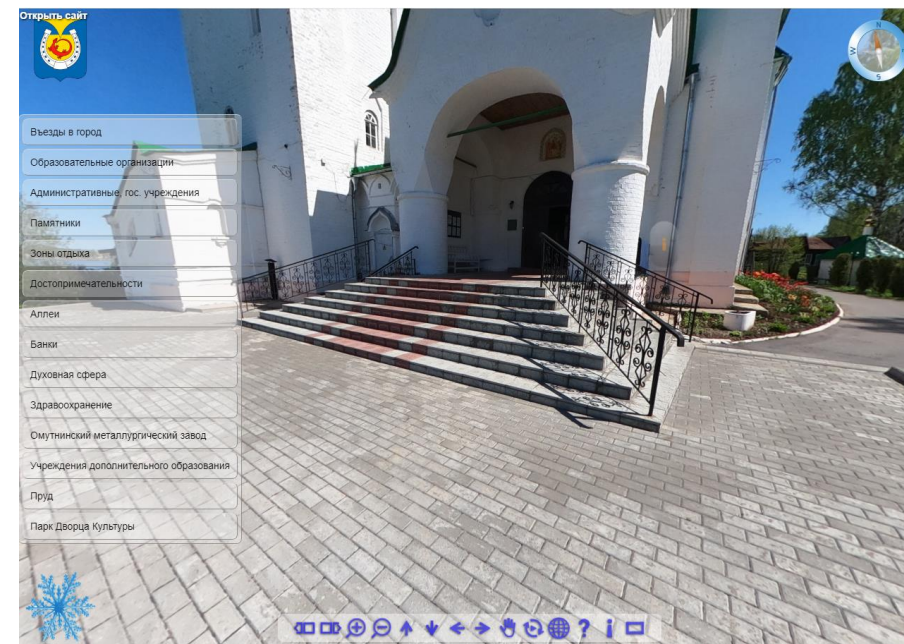
- Проекты по визуализации с 2015 года (883352.ru / омутнинск360.рф)

Видео 360

- ТуАрминг / Полевая практика / Чемпионат WSR

Фотографии с эффектом вращения 180

- Технические наработки



Осколочная рубашка (оборонительный чехол с насечками) гранаты РГД-33 образца 1933 г



| | |
|-------------|--|
| Description | Осколочная рубашка (оборонительный чехол с насечками) гранаты РГД-33 образца 1933 г. Вооружение Рабоче-Крестьянской Красной Армии периода Великой Отечественной войны 1941 – 1945гг. |
| Author | Метелев Е. О. |
| Date/Time | Найдена на местах боев в Старорусском районе Новгородской области, в годы ВОВ - Ленинградской области |
| Copyright | |